



A portata di mano

IL POMELLO IN CALCESTRUZZO DI QUALITÀ SUPERIORE!

HOBBY IDEA



Rayher
HOBBY KUNST

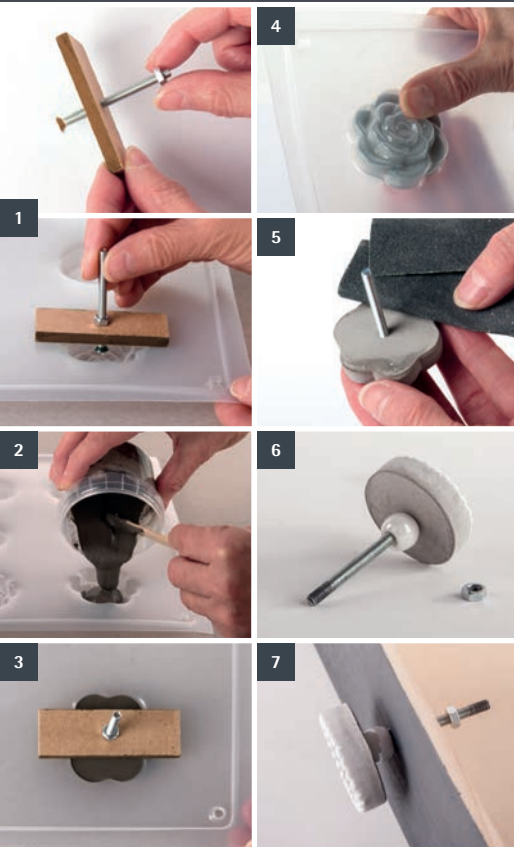
IL MIO MONDO È CREATIVO!

Articoli utilizzati:

36 051 000	Stampo: pomelli decorativi	
34 166 000	Calcestruzzo-bigiotteria	65 g
36 052 000	Set colata per pomelli decorativi 18pz	1/2 barattolo
38 867 102	DecoArt Chalky Finish, bianco	poco
38 867 572	DecoArt Chalky Finish, antracite	poco
38 867 287	DecoArt Chalky Finish, rosso classico	poco
14 562 801	Perle vetro a foro grande "Magic Flair", 12 mm Ø	3 pezzi

Inoltre occorrono:

38 434 00	Timbro a tampone
69 078 000	Carta vetrata, granatura 400



Istruzioni:

È così semplice accollarti 3 cassetti.

- Infilare la vite nel distanziatore (esso mantiene la vite in verticale).
- Avvitare ora la madrevite sulla vite. Scegliere la lunghezza della vite tale da riuscire a coprire la testina con calcestruzzo al momento della colata. Per questo posizionare la vite con il distanziatore al centro del motivo da colare e fissare la profondità giusta.
- Oleare lo stampo con poco olio commestibile. Dopodiché colare il calcestruzzo (rapporto di miscelatura: 1 parte di acqua: 5 parti di calcestruzzo-bigiotteria) attraverso un punto.
- Posizionare ora la vite con il distanziatore al centro del motivo colato.
- Una volta asciugato (ca. 24 ore) togliere il pomello decorativo dallo stampo: inizialmente premere leggermente sul retro al centro dello stampo, poi togliere battendo con cautela. Togliere il distanziatore con la madrevite.
- Levigare un poco il pomello.
- Per la realizzazione dei pomelli prendere il colore DecoArt Chalky con una spugnetta e tamponare con cautela sulle parti rialzate della rosa e dei bottoni.
- Infilare una perla a foro grande sulla vite, da creare una distanza dal cassetto. In tal modo si riesce a toccare meglio il pomello.
- Infilare la vite nei fori del cassetto e fissarla con la madrevite. Dopodiché accorciare la vite a misura desiderata con l'attrezzo giusto (pinza). Eliminare eventuali spigoli taglienti con carta vetrata o lima di ferro.